



Русское географическое общество
Общество изучения Амурского края
Клуб подводного поиска «Восток»

Объекты докерамического времени в археологии морского побережья Южного Приморья

Крупянко А.А.

Отдел экспертных работ

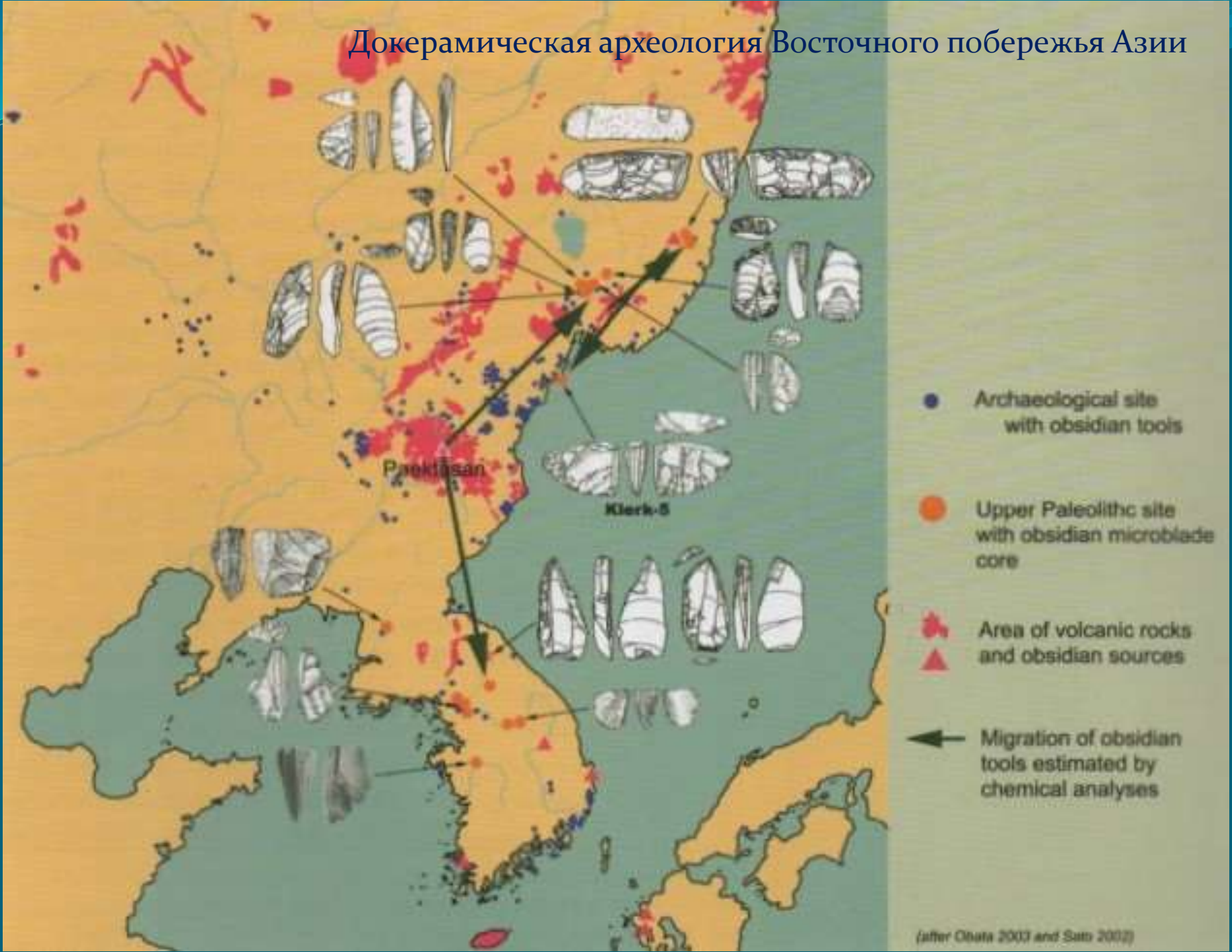
ООО Научно – Производственный Центр историко – культурной экспертизы, Владивосток

Красноярск

10-13, ноябрь,

2020

Докерамическая археология Восточного побережья Азии





ПРИМОРСКОЕ КРАЕВОЕ ОТДЕЛЕНИЕ
ОБЩЕСТВО ИЗУЧЕНИЯ АМУРСКОГО КРАЯ

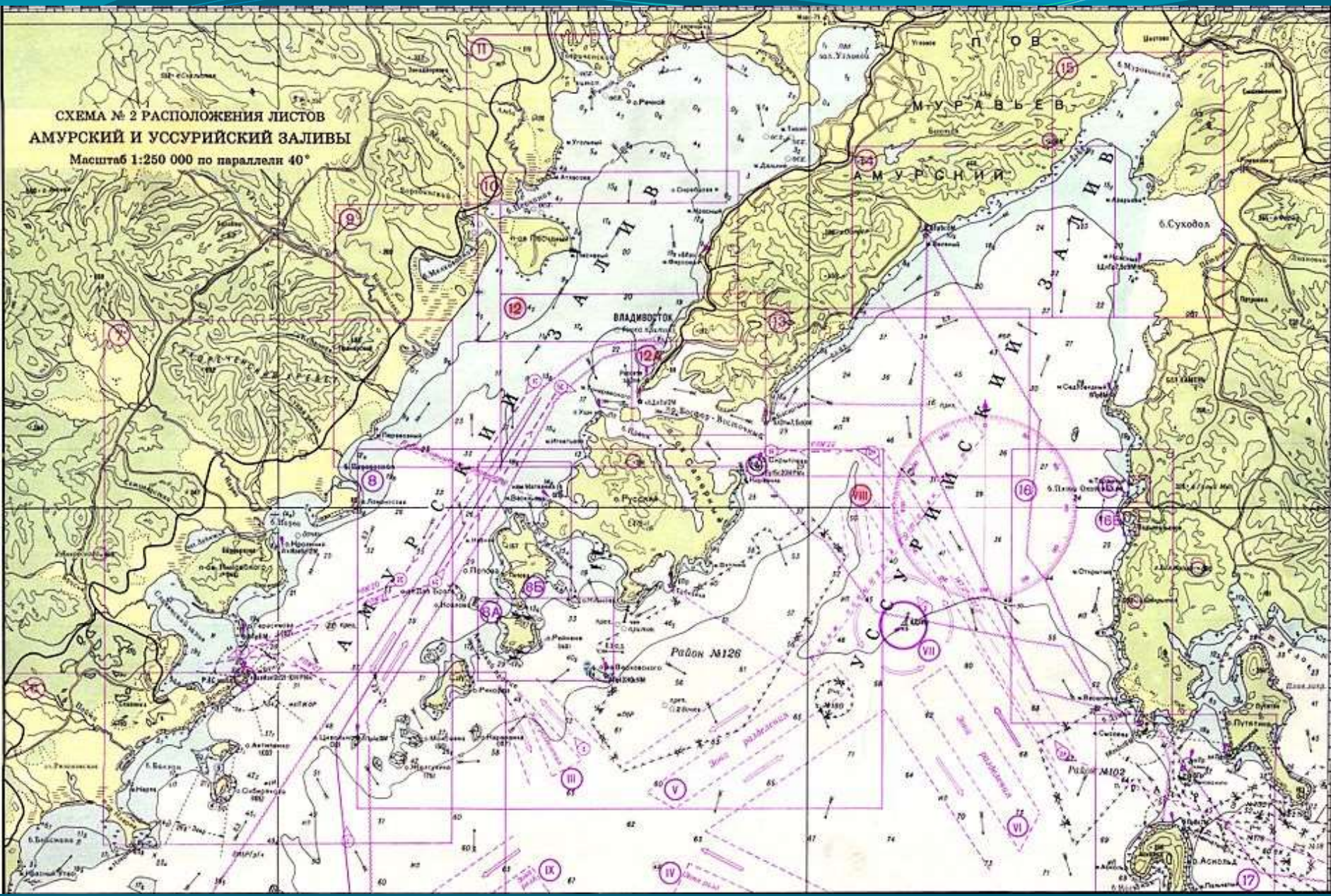
Залив Петра Великого

Японское (Восточное) море





СХЕМА № 2 РАСПОЛОЖЕНИЯ ЛИСТОВ
АМУРСКИЙ И УССУРИЙСКИЙ ЗАЛИВЫ
Масштаб 1:250 000 по параллели 40°



ВОЕННОЕ МОРЕ ЗАПАДНОГО ПЕТРА ВЕЛИКОГО
АМУРСКИЙ И УССУРИЙСКИЙ ЗАЛІВЫ

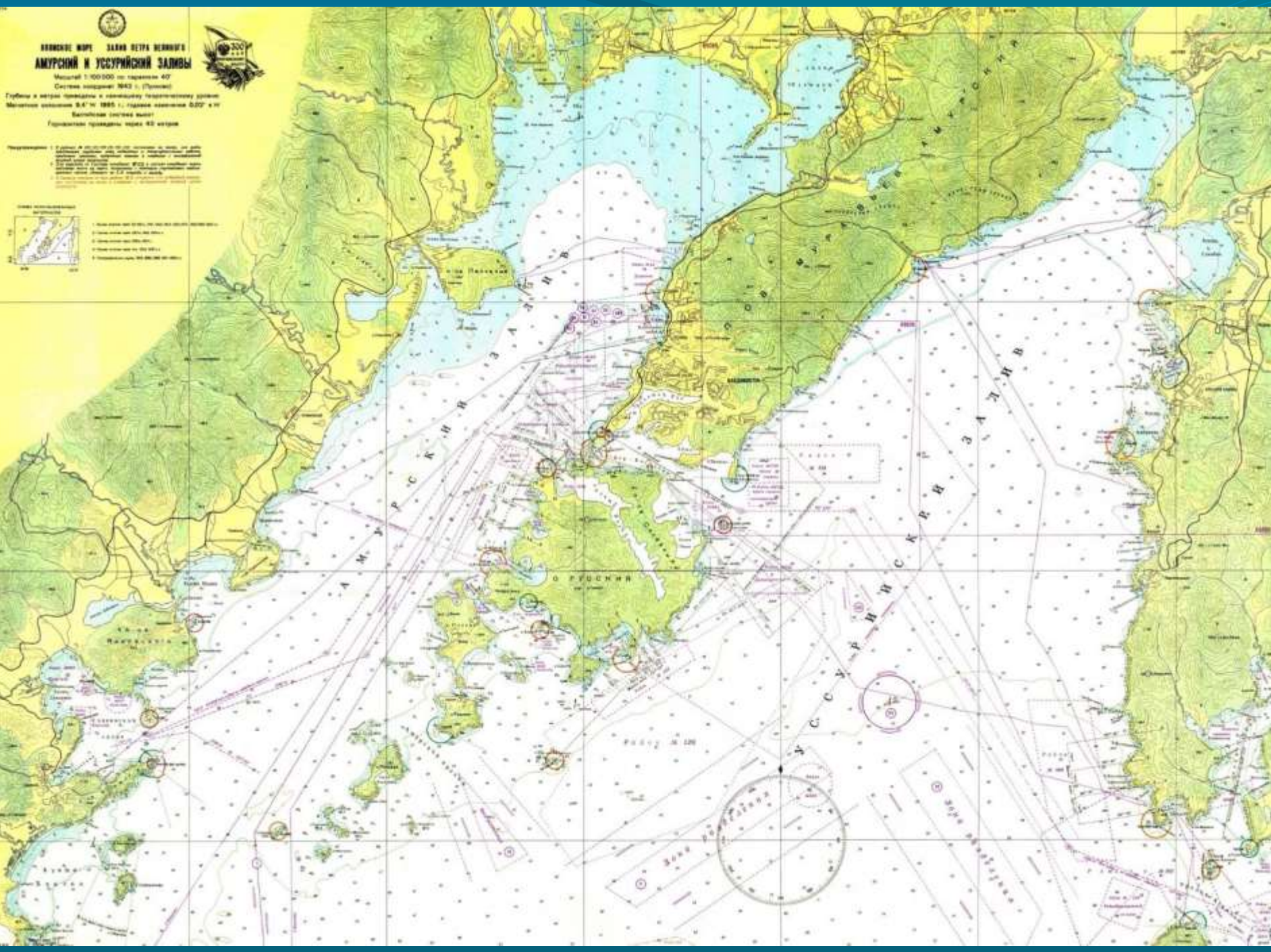


Масштаб 1:100 000 по параллели 47°
Система координат: ИСЗ (Гринвич)
Глубины и высота показаны в соответствии с барометрической шкалой.
Мелководья обозначены 0,4' и 0,65' (1); гравиметрические 0,02' и 0,1'
Батиметрическая глубина в метрах
Горизонтальная проекция: мерка 40 метров

Примечания:
1. В районах, где глубины не указаны, предполагается, что дно состоит из ила и песка.
2. В районах, где глубины не указаны, предполагается, что дно состоит из ила и песка.
3. В районах, где глубины не указаны, предполагается, что дно состоит из ила и песка.
4. В районах, где глубины не указаны, предполагается, что дно состоит из ила и песка.

Символы и сокращения:

- 1. Мелководья (0,4' и 0,65')
- 2. Гравиметрические (0,02' и 0,1')
- 3. Батиметрические (в метрах)
- 4. Горизонтальная проекция: мерка 40 метров



Дислокация ОАН Тигровая падь, Олений I относительно современного побережья залива Петра Великого



ОАН Тигровая Падь

ОАН Олений I

ОАН Черепаха 5

Дислокация ОАН Зайсановка I и ОАН Гладкая IV относительно современного побережья залива Петра Великого





Докерамические археологические объекты побережья залива Петра Великого

- ## Условные обозначения
- Характер получения информации:
- - шурфовка, раскоп
 - ▲ - подъемные сборы, единичные находки
 - ⬤ - пещера, раскоп
- Индексация местонахождений:
- 1 - Клерк 7;
 - 2 - Тигровая падь;
 - 3 - Раздольнинский Холм;
 - 4 - Тимофеевские местонахождения;
 - 5 - Весенняя 1;
 - 6 - Малый Улисс 1;
 - 7 - Снеговая Падь;
 - 8 - Черепаха 5;
 - 9 - Олений (Майхэ, Артемовка) 1;
 - 10 - Шкотово (остроконечник Ж.Фаркаша);
 - 11 - пещера Географического Общества

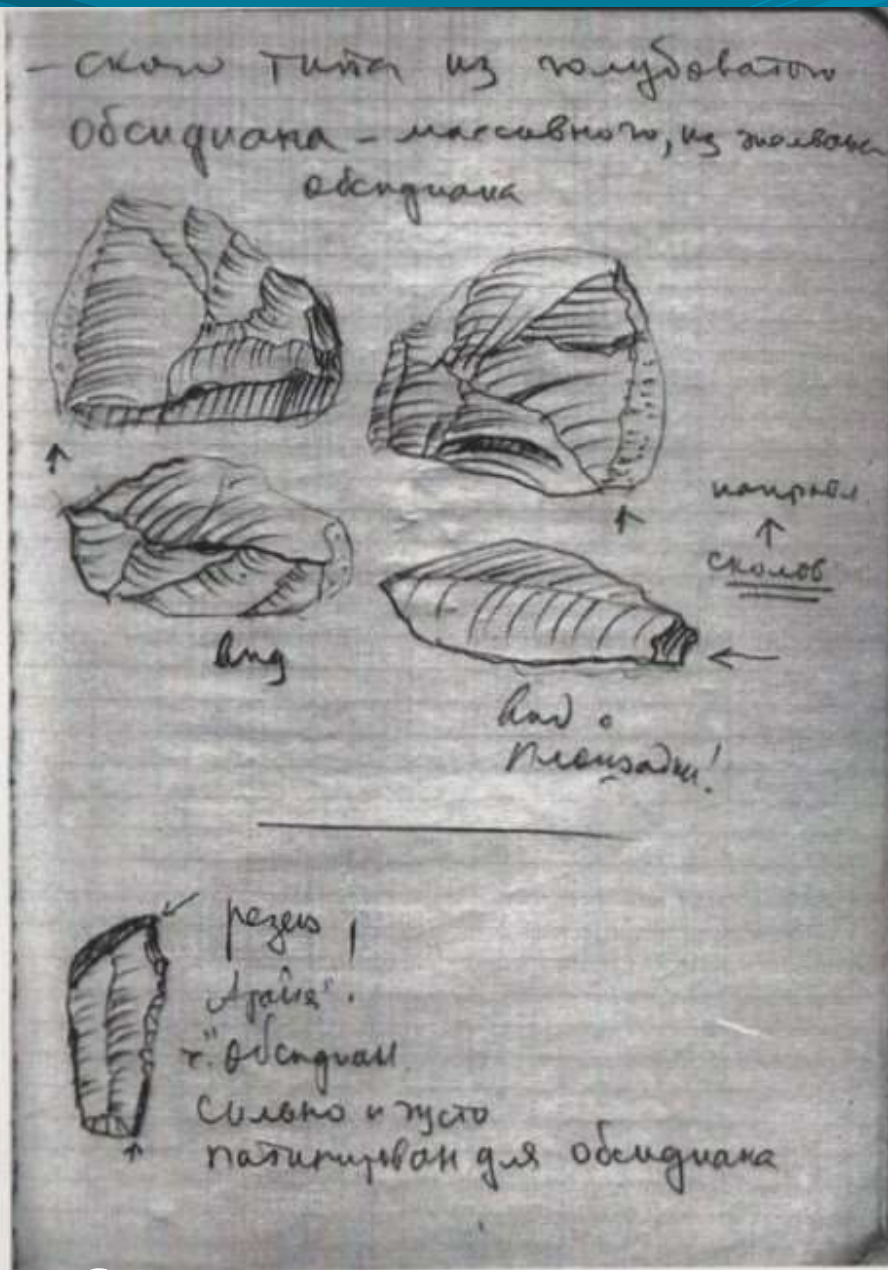
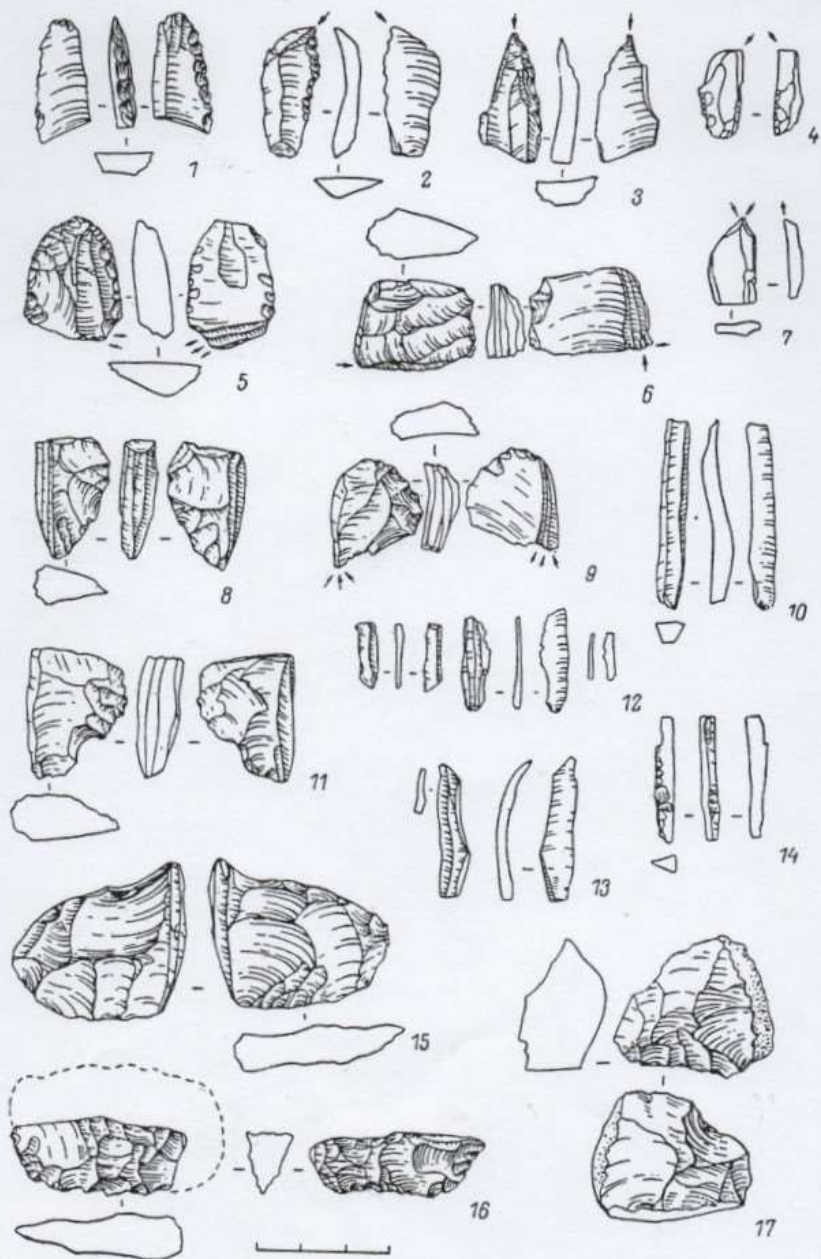


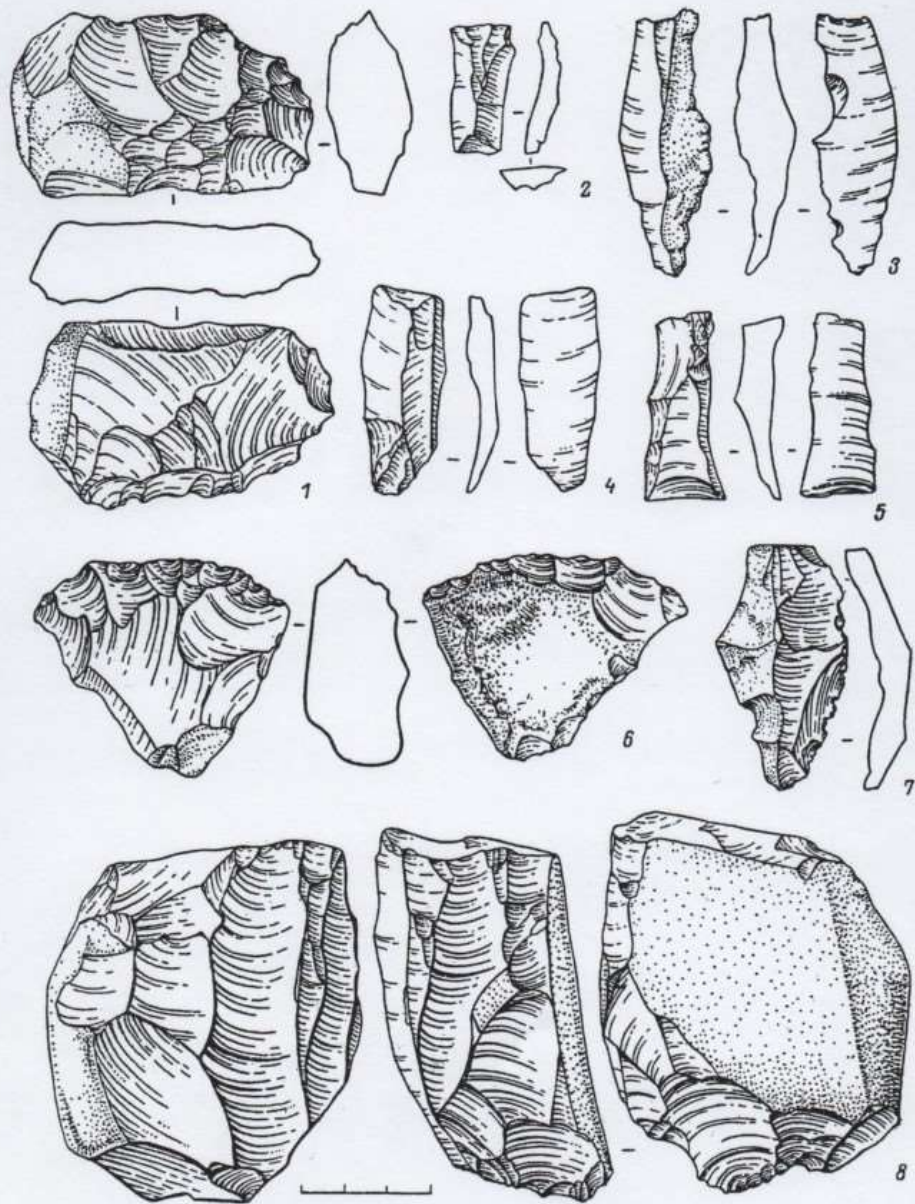
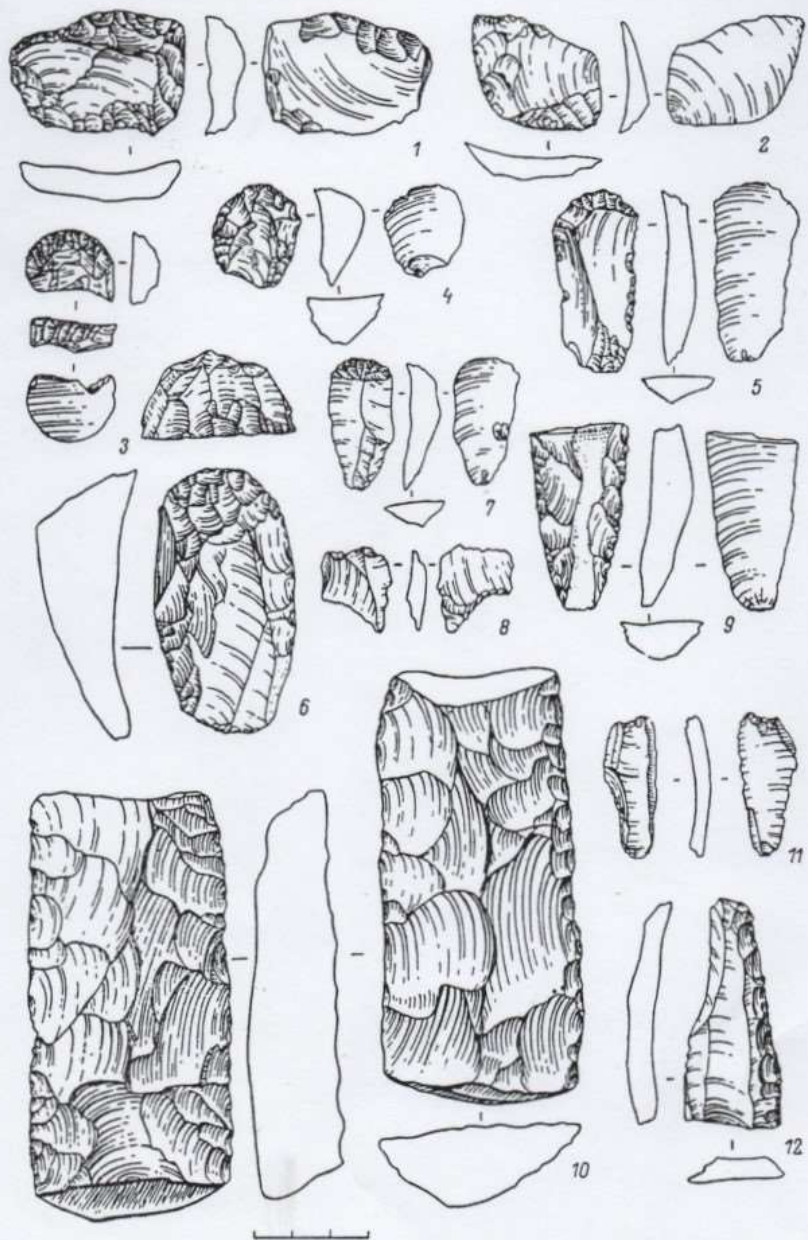


Вид на ОАН Олений (Майхэ, Артёмовка) 1 с Юга



Вид на ОАН Олений (Майхэ, Артёмовка) 1 с Севера







Докерамические
археологические объекты
побережья залива
Петра Великого

- Условные обозначения**
Характер получения информации:
- - шурфовка, раскоп
 - ▲ - подъемные сборы, единичные находки
 - ⌒ - пещера, раскоп
- Индексация местонахождений:
- 1 - Клерк 7;
 - 2 - Тигровая падь;
 - 3 - Раздольнинский Холм;
 - 4 - Тимофеевские местонахождения;
 - 5 - Весенняя 1;
 - 6 - Малый Улисс 1;
 - 7 - Снеговая Падь;
 - 8 - Черепаха 5;
 - 9 - Олений (Майхэ, Артемовка) 1;
 - 10 - Шкотово (остроконечник Ж.Фаркаша);
 - 11 - пещера Географического Общества



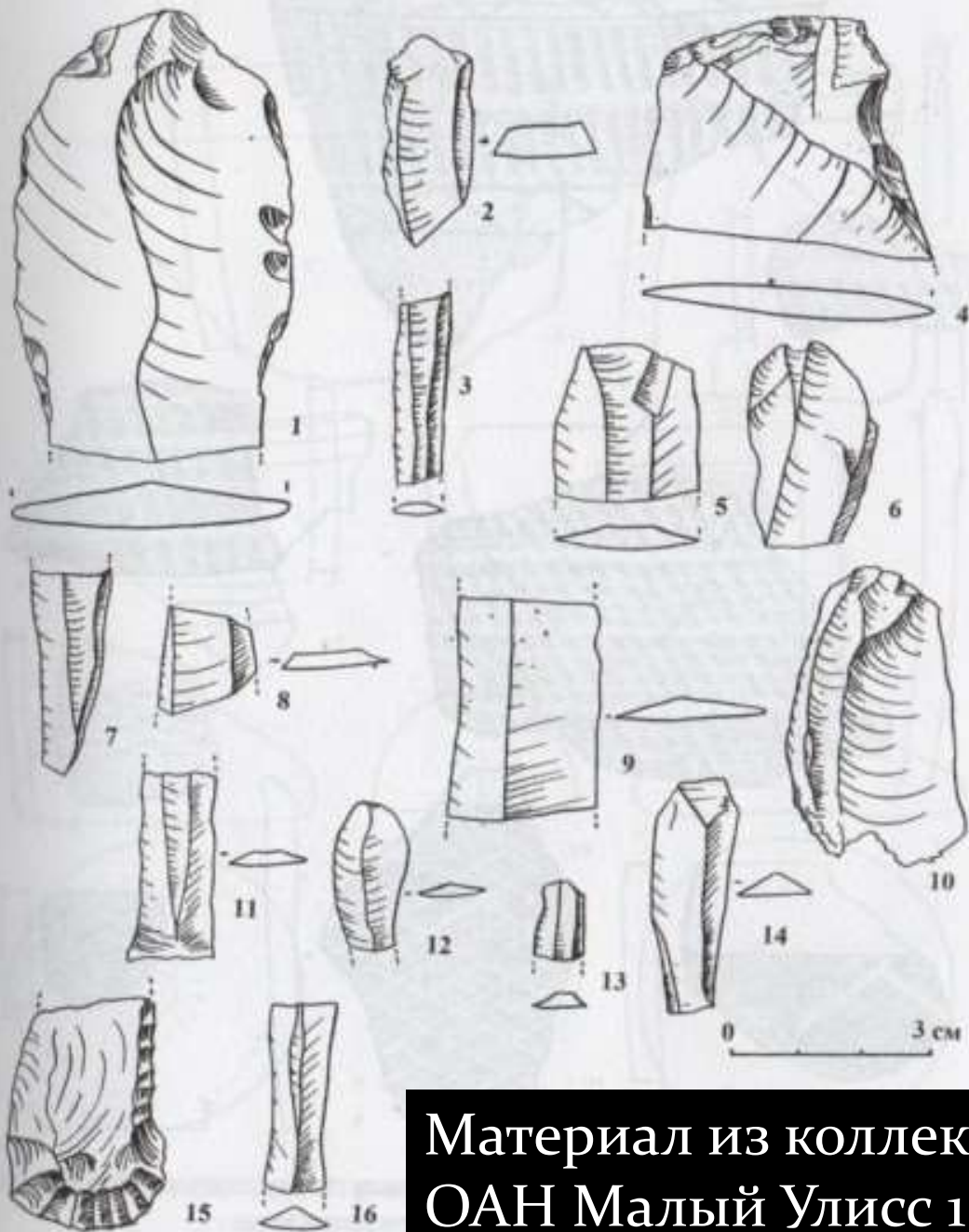
50 км

ОАН Малый Улисс 1

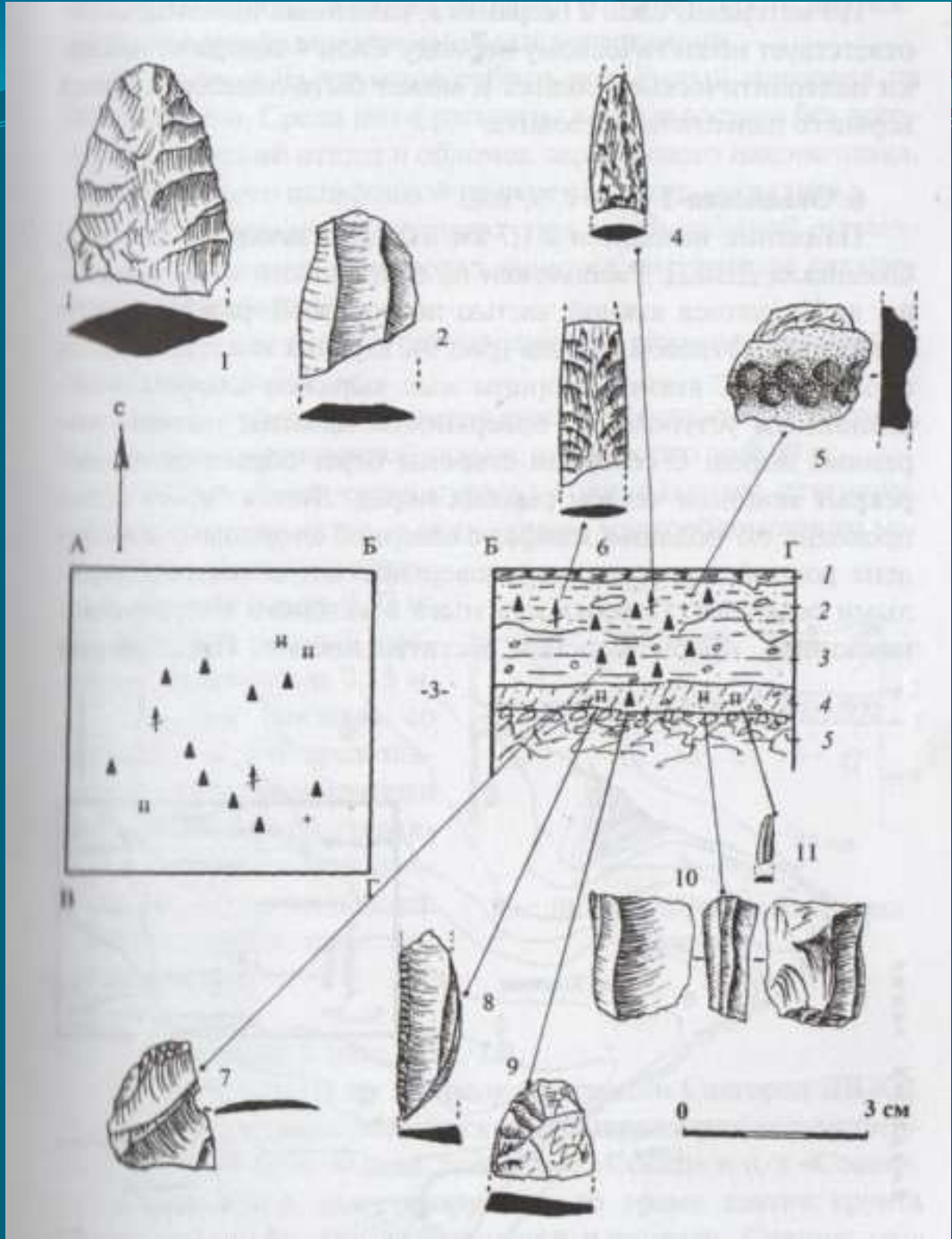


ОАН Малый Улисс 1





Материал из коллекции
ОАН Малый Улисс 1



Материал из
коллекции
ОАН
Весенняя 1



Докерамические
археологические объекты
побережья залива
Петра Великого

Условные обозначения
Характер получения информации:

- - шурфовка, раскоп
- ▲ - подъемные сборы, единичные находки
- ⤿ - пещера, раскоп

Индексация местонахождений:

- 1 - Клерк 7;
- 2 - Тигровая падь;
- 3 - Раздольнинский Холм;
- 4 - Тимофеевские местонахождения;
- 5 - Весенняя 1;
- 6 - Малый Улисс 1;
- 7 - Снеговая Падь;
- 8 - Черепаха 5;
- 9 - Олений (Майхэ, Артемовка) 1;
- 10 - Шкотово (остроконечник Ж.Фаркаша);
- 11 - пещера Географического Общества



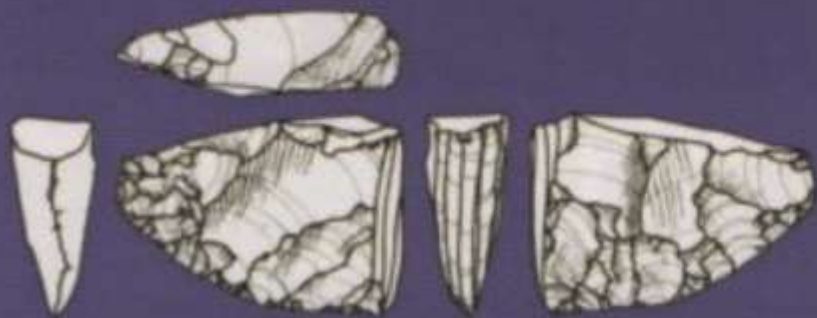


Обсидиановый резец из стоянки у реки
Тигровой. А.П. Окладников, 1953



Остроконечник из
Шкотово
Жозеф Фаркаш , 1918

Клерк 7. Единичная находка



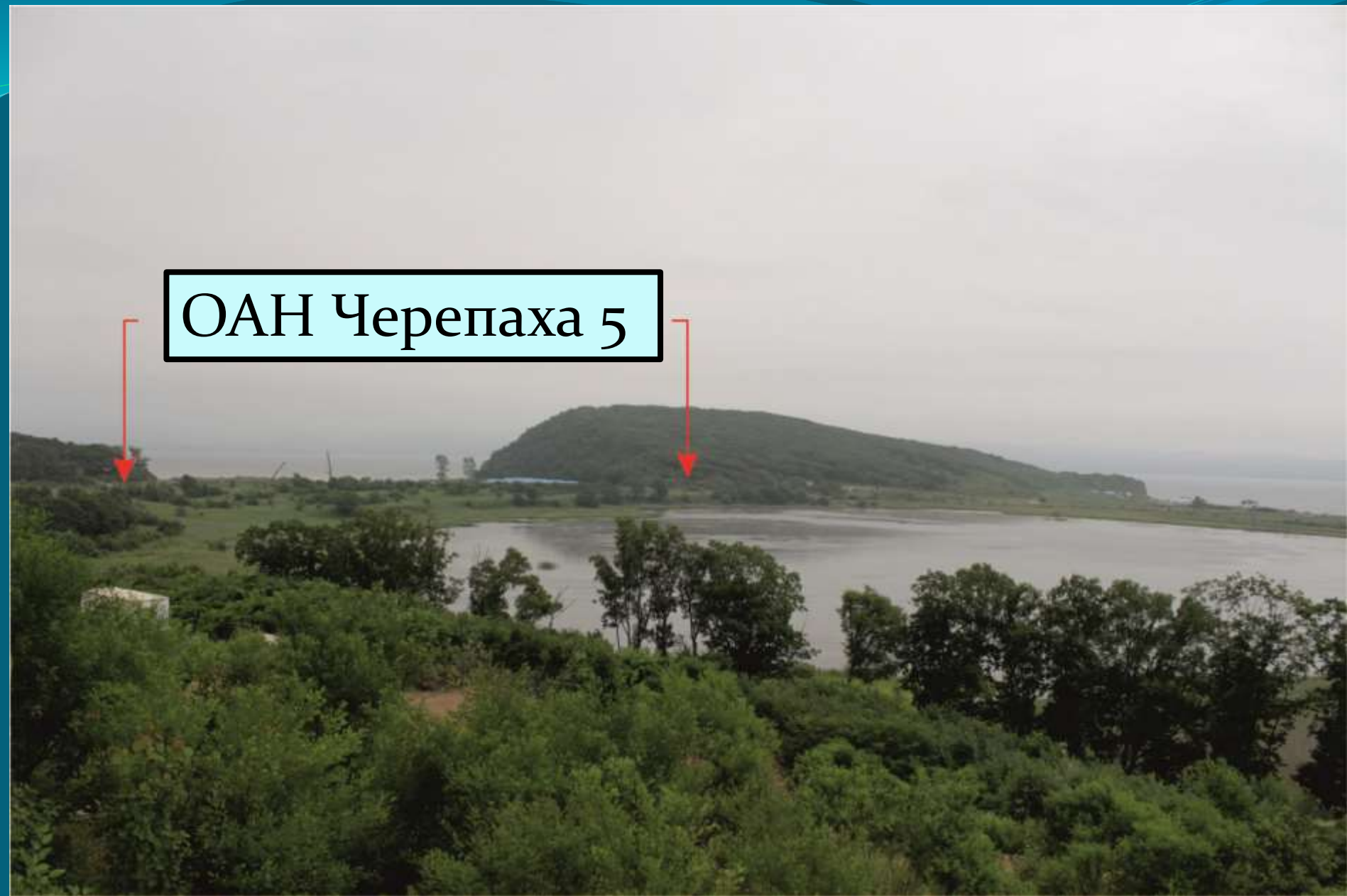
Описание находки в журнале Зест



ОАН Клерк 7



ОАН Черепаха 5



Черепаша V. Единичная находка



Владивосток. Снеговая Падь.
Единичная находка





Докерамические археологические объекты побережья залива Петра Великого

- ## Условные обозначения
- Характер получения информации:
- - шурфовка, раскоп
 - ▲ - подъемные сборы, единичные находки
 - ⬇ - пещера, раскоп
- Индексация местонахождений:
- 1 - Клерк 7;
 - 2 - Тигровая падь;
 - 3 - Раздольнинский Холм;
 - 4 - Тимофеевские местонахождения;
 - 5 - Весенняя 1;
 - 6 - Малый Улисс 1;
 - 7 - Снеговая Падь;
 - 8 - Черепаха 5;
 - 9 - Олений (Майхэ, Артемовка) 1;
 - 10 - Шкотово (остроконечник Ж.Фаркаша);
 - 11 - пещера Географического Общества





Благодарим за внимание!